

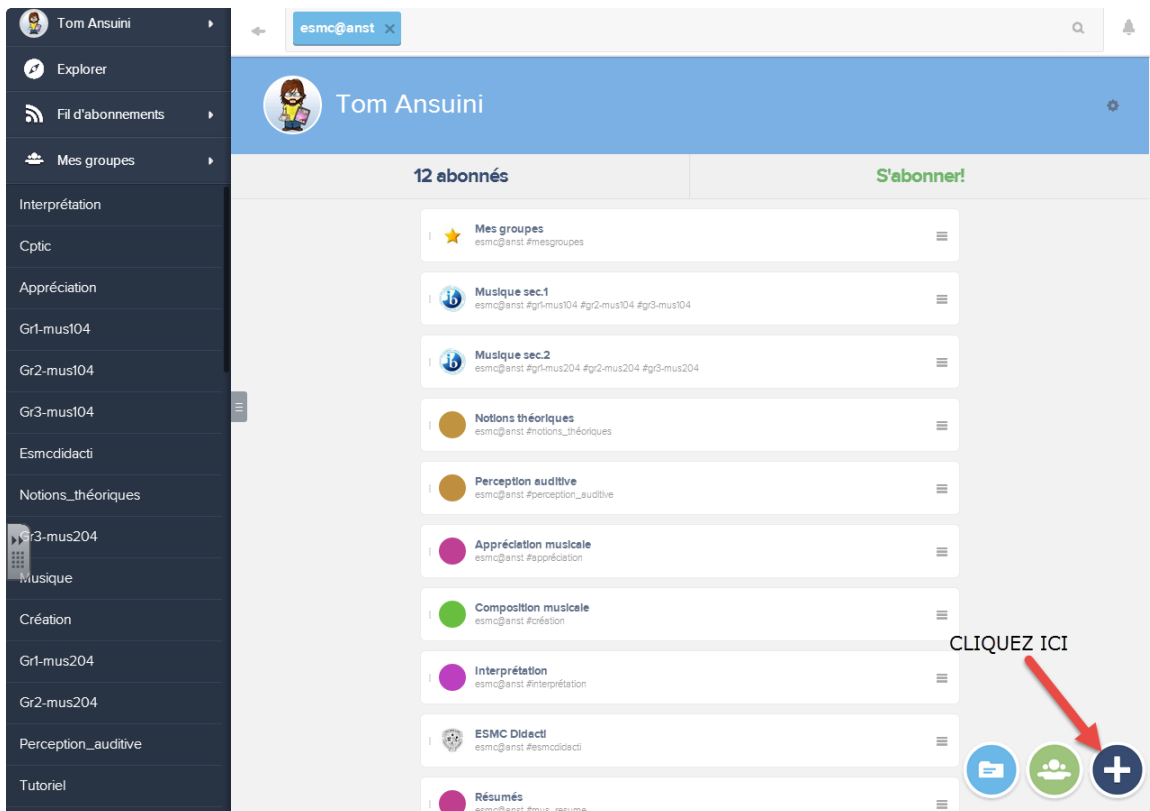
COMMENT CRÉER DES JEUX-QUESTIONNAIRES AVEC DES SÉQUENCES SUR CHALLENGEU

ÉCOLE MARIE-CLARAC 2014-2015

1. Ouvrez votre session sur ChallengeU.



2. Cliquez sur le cercle avec le plus qui se trouve en bas et à la droite de l'écran.



3. Voici la description des fonctions qui vous sont offertes :

Utilisez ces boutons ^{Créer} pour modifier les paramètres de votre texte.

FERMER

Créer

Ajouter un média

Expliquez!

ZONE de TEXTE
Écrivez votre texte d'explication ici.

Cliquez ici pour ajouter une image ou un élément médiatique à votre ZONE de TEXTE.

Créer l'activité

Ajouter une activité

Poser une question... Écrivez votre première question ici. (MAX 100 CARACTÈRES)

Demander une réponse

Cliquez ici pour choisir le type de réponse que vous allez accepter.

MOTS-CLÉS

esmc@anst

Créer l'activité

Ajouter une activité

Cliquez ici **SEULEMENT** lorsque vous avez terminé et qu'il n'y a plus d'autres questions à ajouter à la séquence.

Cliquez ici lorsque vous avez terminé cette question et que vous aimeriez passer à la prochaine.

4. Et voici le bloc complété :

Créer

Créer

FERMER

Ajouter un média

Quiz sur la nature } **Mon texte**

Question 1

Quelle de ces choses est n'est pas un fruit? **Ma question** (MAX 100 CARACTÈRES)

pomme } **Mon choix de réponses**

orange

carrote

cerise

Réponse

Modifier Options Supprimer

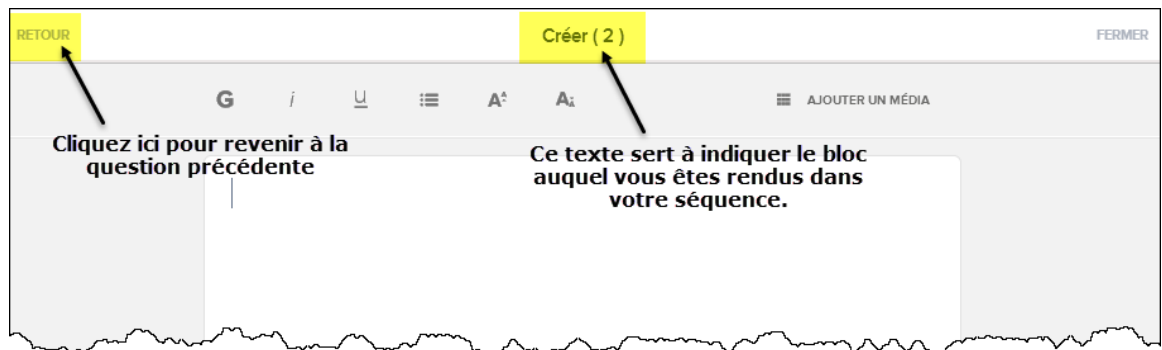
Créer l'activité


Ajouter une activité

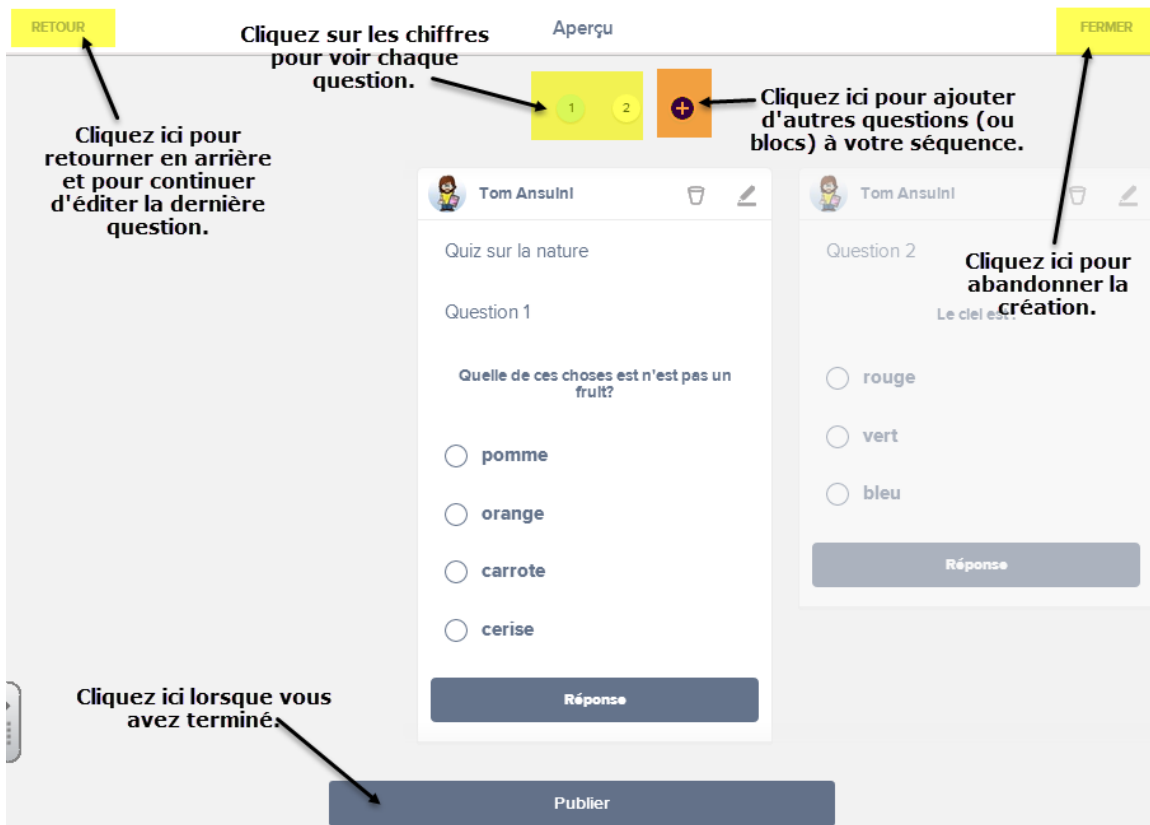
Cliquez ici lorsque le quiz est terminé.

Cliquez ici pour enregistrer cette question et pour passer à la suivante.

5. Voici une explication des boutons que vous verrez lorsque vous cliquez sur « Ajouter une activité ».



6. Cliquez sur  lorsque vous aurez terminé de créer votre quiz.
7. Voici la description des fonctions qui sont disponibles après avoir cliqué sur « Créer la séquence » :



8. Voici une description des fonctions qui vous sont offertes lorsque vous cliquez sur « Publier ».

RETOUR Publier FERMER

Choisissez une image
 Cliquez ici pour ajouter une image à l'activité.

Titre
 Cliquez ici pour donner un titre à cette activité.
 Max 60 caractères

DESCRIPTION
 Écrivez la description de l'activité ici.
 Max 140 caractères

Mots-clés
 Cliquez ici pour associer des mots clé à cette activité.
 esmc@anst

VISIBILITÉ
 Choisissez qui peut voir cette activité.
 "Public" veut dire que tout le monde sur la planète qui utilise ChallengeU peut trouver cette activité.
 "Portail" veut dire que juste celles et ceux qui sont dans le domaine marie-Clarac peuvent voir ce contenu.
 "Privé" veut dire que personne d'autre que vous peut voir ce contenu.

Cliquez ici lorsque vous avez terminé. Publier

9. Vous pouvez également partager avec votre fils d'abonnement ou avec



Choisissez si vous voulez partager cette activité dans les pages globales organisées par matières ou avec votre fils d'abonnement (avec toutes celles et ceux qui sont abonnés à vous).

Publier Quiz Test FERMER

Votre fil d'abonnements

Sciences sociales	✓
Science et technologie	✓
Mathématiques	✓
Informatique	✓
Arts et Lettres	✓
Éducation physique et santé	✓
English	✓

Cochez vos choix, s'il y en a.

Cliquez ici pour continuer

public portail privé

10. Voici votre activité (jeu-questionnaire à multiples questions) sur votre page principale.

A screenshot of a Moodle activity page. At the top, there is a grey bar with a checked box and the text "Afficher les résultats de recherche". Below this, a white header bar shows the user profile "Tom Ansulni" with a small icon, the text "Publié 2014/08/22 - 14:01:53 PM", and the instruction "Cliquez ici pour éditer l'activité." with an arrow pointing to a yellow button containing a hamburger menu icon. The main content area has a green background with white contour lines and the title "Quiz Test". Below the title, there is a section labeled "DESCRIPTION" with the text "Ceci est une jeu-questionnaire de démonstration." and the instruction "Cliquez ici pour voir les résultats." with an arrow pointing to a yellow button containing a document icon. At the bottom, there is a yellow button with a play icon and the text "Démarrez la séquence" and the instruction "Cliquez ici pour faire l'activité. C'est cela que les élèves feront." with an arrow pointing to the button.

11. Pour partager l'activité avec vos élèves, cliquez sur le bouton pour « éditer » l'activité et :

A screenshot of the "Options" menu for an activity. The menu is titled "Options" and includes the user profile "cptic esmo@ans1.kopio" and a "FERMER" button. The menu items are: "Modifier" with a pencil icon, "Supprimer" with a trash can icon, "Permissions" with a gear icon, "Copier le lien" with a link icon, and "Assigner" with a refresh icon. The "Assigner" button is highlighted in yellow, and an arrow points to it with the instruction "Cliquez ici pour envoyer l'activité à vos élèves."

12. Assignez le mot-clé associé au(x) groupe(s) avec qui vous voulez partager :

The image shows a sequence of three screenshots from the 'Assigner' interface. The first screenshot shows a search bar with 'Mon journal de bord (2)' and a 'MOTS-CLÉS' section with a yellow box. An arrow points to this box with the text 'Cliquez dans cette portion de la boîte.'. The second screenshot shows the 'Mots-clés' section with 'gr1-mus104' entered and highlighted by a red box. The third screenshot shows the 'Mots-CLÉS' section with 'gr1-mus104' added as a tag. An arrow points to the tag with the text 'Le mot-clé du groupe apparaît ici.' and another arrow points to the 'Assigner une activité' button with the text 'Cliquez ici pour confirmer votre choix.'

13. Voici comment voir les résultats des élèves :

The image shows a sequence of two screenshots. The first screenshot shows a green box with a yellow icon and the text 'Cliquez ici pour voir les résultats'. An arrow points to this icon. The second screenshot shows the 'Statistiques des réponses' interface with a table of results.

	Total	Q1	Q2	
Tom Ansuini 2014-08-22 14:32:11	2/2	✓	✓	

14. Regardez le didacticiel sur www.emc-tic.weebly.com pour un guide pas-à-pas détaillé.